

## 5. Zusammenfassung

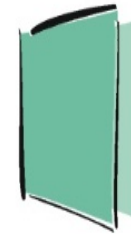
- Die Führungsverantwortung für die Inhalte der Bildung bleibt bei der Schule.
- Die Aufgabenhilfe ist eine Unterstützung für die Eltern in ihrer Verantwortung.
- Die Aufgabenhilfe hat keine Bevorzugung / Benachteiligung der SchülerInnen im Klassenzimmer zur Folge.
- Die Aufgabenhilfe ist eine Stärkung der Aufgabendisziplin der SchülerInnen und hilft Lücken in der Bildung zu schliessen.
- Die Kosten sind sozialverträglich.
- Der Aufgabenhilfe stehen aus einem Pool motivierte Senioren und Seniorinnen zur Seite.

## 6. Kontaktperson

Für alle Fragen wenden Sie sich bitte an:

**Gabriela Cabalzar-Lombriser**  
**GIUVENTETGNA CADI**  
Via Principala 115 / PF 146  
7166 Trun  
Tel.: 081 936 31 29  
Mob.: 079 922 00 12  
[giuventetgna.cadi@bluewin.ch](mailto:giuventetgna.cadi@bluewin.ch)

Anmeldung mit Formular oder über [www.arenacadi.ch](http://www.arenacadi.ch)



FUNDAZIUN  
TÜR AUF  
MO VINAUVON

# AUFGABENHILFE

für Volksschüler und  
Volksschülerinnen der Cadi



**Die Idee der AUFGABENHILFE** ist es, die Eltern und ihre Kinder in der Verantwortlichkeit der schulischen Hausaufgaben zu unterstützen und mit dazu beizutragen, dass der Schüler / die Schülerin die Schule erfolgreich erleben kann. Auch die Lehrperson schätzt die hilfreiche Unterstützung durch die Seniorin oder den Senior.

Zudem fördert die Aufgabenhilfe die Selbständigkeit der Schülerinnen und Schüler. Die Aufgabenhilfe kann ebenfalls dazu beitragen, die Wissenslücken zu schliessen, so dass sie mit mehr Selbstvertrauen dem Schulstoff folgen können.

### Projektträger

- Ökumenische Stiftung **TÜR AUF - MO VINAUVON**
- Projektgruppe **ARENA** zusammen mit **GIUVENTETGNA CADI**
- **Pool Senioren und Seniorinnen** mit Projektstruktur und Projektleitung

### Partner der Aufgabenhilfe

- Die **Schule**, vertreten durch den Schulleiter/die Schulleiterin und die Lehrpersonen
- Die **Eltern** und ihre Kinder
- **Pro Senectute** Surselva

## 1. Welche Möglichkeiten gibt es?

### **A Aufgabenaufsicht in der Schule**

Aufsicht einer Gruppe von Schülerinnen und Schülern durch einen Senior oder eine Seniorin unmittelbar nach der Schule in einem Raum im Schulhaus.

*Dauer: 50 Min., 1 - 2 Mal in der Woche*

**Ziel:** Stärkung der Selbstdisziplin und Selbständigkeit der SchülerInnen bis zur eigenverantwortlichen Erledigung der Hausaufgaben.

### **B Einzel – Aufgabenhilfe privat**

Einzel – Aufgabenhilfe durch einen Senior oder eine Seniorin in der Regel im Elternhaus der Schülerin/des Schülers.

*Dauer: 50 Min., 1 - 2 Mal in der Woche.*

**Ziel:** Stützunterricht, d.h. fehlendes Wissen der SchülerInnen ergänzen und einüben, so dass er/sie im Schulunterricht erfolgreich mitmachen kann.

## 2. Vorgehensweise

Die Lehrperson in der Schule erkennt die Notwendigkeit der Aufgabenhilfe. Sie schlägt die nötigen Massnahmen den Eltern in einem Gespräch vor.

Gemeinsam wird die Art der Aufgabenhilfe bestimmt und der Kontakt mit der zuständigen Stelle aufgenommen. Aus dem Pool „Senioren und Seniorinnen“ wird die geeignete Person vermittelt und die nötige Vereinbarung getroffen. Selbstverständlich können die Eltern direkt mit der Kontaktperson verhandeln.

Für die **Aufgabenaufsicht** in der Schule gilt die Einzahlung des Semesterbeitrages durch die Eltern als bindende Abmachung. Die

Schule legt die Örtlichkeit und den Zeitplan fest. Die Eltern sorgen im Bedarfsfall für den Transport der SchülerInnen nach Hause.

Für die **Einzel-Aufgabenhilfe** wird zwischen den Eltern und der Seniorin/dem Senior ein Vertrag abgeschlossen mit folgendem Inhalt:

1. Aufgabenbereich
2. Beginn, Standort und Dauer
3. Kündigung
4. Entgelt
5. Genehmigung

Dieser Vertrag ist die Grundlage für die Abrechnung der Leistungen der SeniorInnen durch die Administration des Pools der SeniorInnen.

## 3. Kosten (für die Eltern)

### **Aufgabenaufsicht:**

1 x pro Woche und Semester	<b>Fr. 60.-</b>
2 x pro Woche und Semester	<b>Fr. 120.-</b>

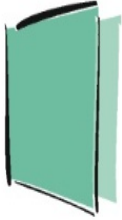
### **Einzel – Aufgabenhilfe:**

Pro 50 Min. Einzel-Aufgabenhilfe	<b>Fr. 15.-</b>
Bei einmaliger wöchentlicher Aufgabenhilfe pro Semester ca.	<b>Fr. 300.-</b>

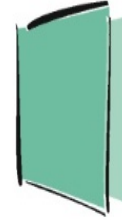
**Hinweis:** In begründeten Einzelfällen können die Kosten auf ein Gesuch der Eltern an die Projektleitung hin ermässigt werden.

## 4. Evaluation

Nach Bedarf, spätestens nach einem Semester, wird jeweils gemeinsam (Schule/Eltern/SeniorIn) evaluiert, ob die Unterstützung den erhofften Fortschritt bringt.



**SUSTEGN DA FAR PENSUMS**  
per scolars e scolaras  
dalla scola populara dalla Cadi



**A U F G A B E N H I L F E**  
für Volksschüler und  
Volksschülerinnen der Cadi

FUNDAZIUN  
TÜR AUF  
MO VINAUVON



FUNDAZIUN  
TÜR AUF  
MO VINAUVON



# Annunzia

# Anmeldung

Jeu annunziel miu feagl / mia feglia per:

Ich melde meinen Sohn / meine Tochter an für:

- A** **survigionza da far pensums**
- B** **sustegn individual da far pensums**

- A** **Aufgabenaufsicht in der Schule**
- B** **Einzel – Aufgabenhilfe privat**

num: ..... prenum: .....

Name: ..... Vorname: .....

rom giavischau pil sustegn individual: .....

Gewünschtes Fach bei Einzel-Aufgabenhilfe: .....

**Adressa dils geniturs:**

**Adresse der Eltern:**

num: ..... prenum: .....

Name: ..... Vorname: .....

via: ..... liug: .....

Strasse: ..... Ort: .....

tel. privat: ..... datum: .....

Tel. privat: ..... Datum: .....

signatura: .....

Unterschrift: .....

tarmetter a: **Gabriela Cabalzar-Lombriser**  
**GIUVENTETGNA CADI**  
Via Principala 115 / PF 146  
7166 Trun  
Tel.: 081 936 31 29  
Mob.: 079 922 00 12  
giuventetgna.cadi@bluewin.ch

Senden an: **Gabriela Cabalzar-Lombriser**  
**GIUVENTETGNA CADI**  
Via Principala 115 / PF 146  
7166 Trun  
Tel.: 081 936 31 29  
Mob.: 079 922 00 12  
giuventetgna.cadi@bluewin.ch

